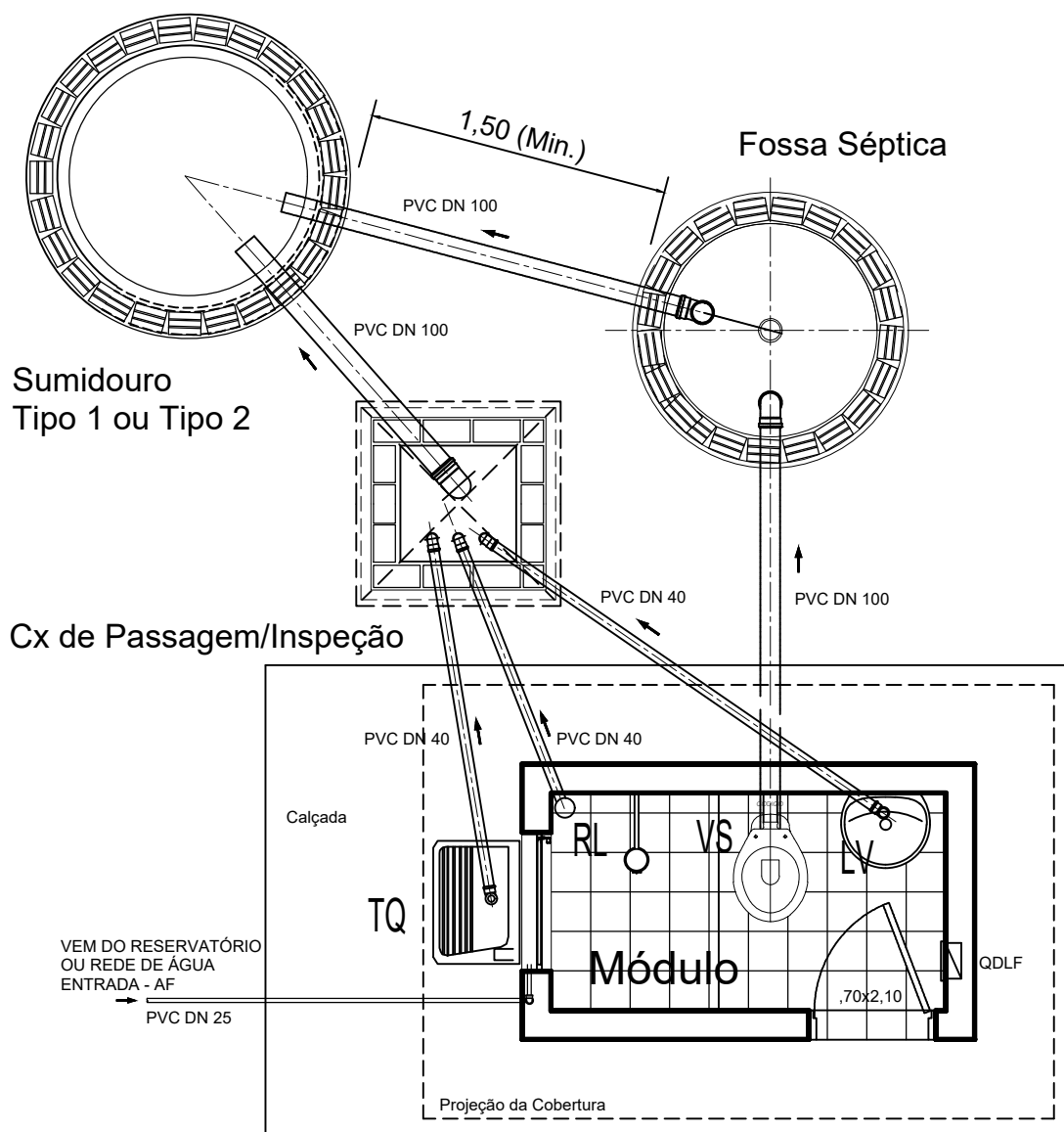


MELHORIAS SANITÁRIAS DOMICILIARES

MÓDULO SANITÁRIO DOMICILIAR - MSD



IMPLANTAÇÃO - LAYOUT GERAL DAS INSTALAÇÕES

Sem escala

OBS.: NOTA: A DISPOSIÇÃO DOS COMPONENTES DO SISTEMAS DE TRATAMENTO, DEVERÁ SER ADAPTADA AS CONDIÇÕES LOCAIS, PORÉM DEVEM OBEDECER AS DISTÂNCIAS MÍNIMAS.