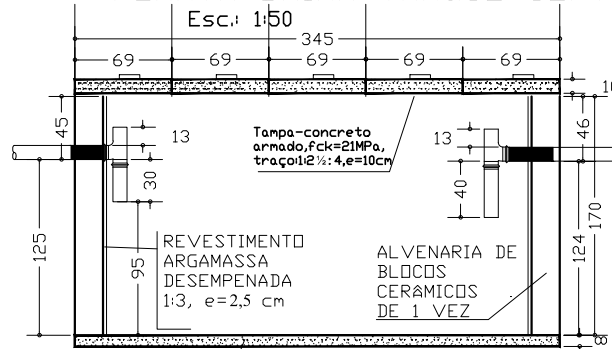
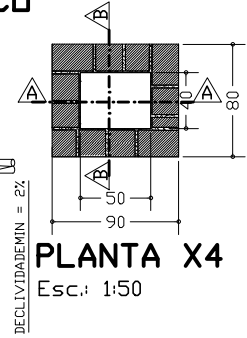


PLANTA BAIXA-TANQUE SÉPTICO

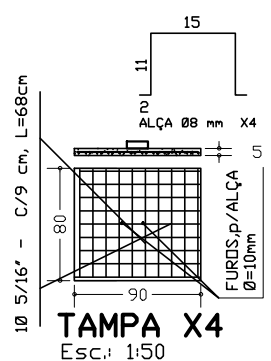


CORTE DD
Esc.: 1:50

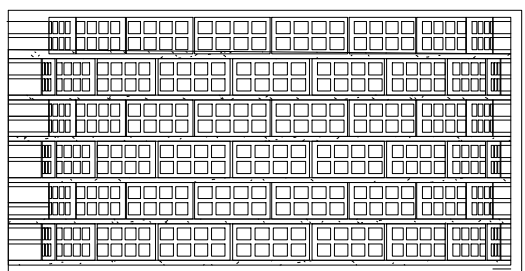
Laje-concreto armado, fck=21MPa, traço 1:2 1/2: 4, e=8cm; feragem: 10 Ø5/16"-3,41 c/19cm mais 18 Ø5/16" - 1,91 c/19cm



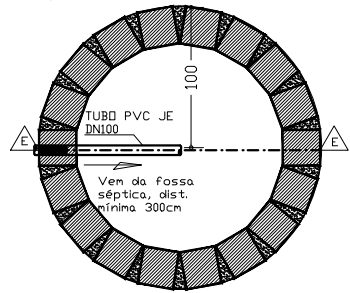
PLANTA X4
Esc.: 1:50



TAMPA X4
Esc.: 1:50

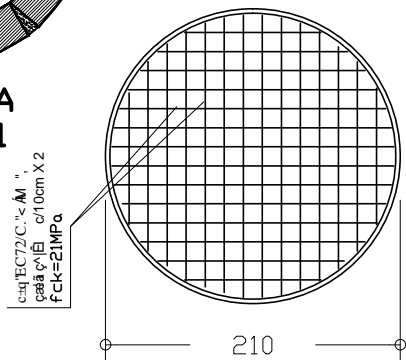


DETALHE: ALVENARIA SUMIDOURO Esc.: 1:50

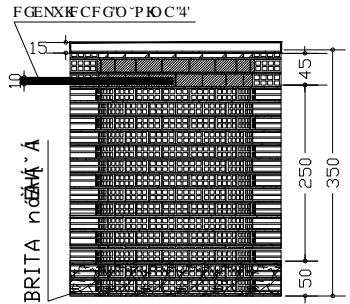


PLANTA BAIXA SUMIDOURO X1

Esc.: 1:50



TAMPA X1
Esc.: 1:50



CORTE EE SUMIDOURO
Esc.: 1:100

Projeto de **HIDRO - SANITÁRIO**

ASSINATURAS			
		AUTOR DO PROJETO Engo Civil :	
		NOME E CREA	

ÁREAS (m²)			
TERRENO	CONSTRUÍDA	LIVRE	TOTAL
VARIÁVEL	55,038	VARIÁVEL	55,038
ASSUNTOS: planta baixa/cortes, cx passagem, tanque séptico e sumidouro			
ESCALAS :	INDICADAS	(cotas em cm)	PRANCHA: 7/10
DATA: Julho/2013			DBRA: RESIDENCIAL UNI-FAMILIAR

APROVAÇÃO: